

MARIA AUXILIADORA II

RESIDENCIAL





TU NUEVO
HOGAR

Contáctanos :



UN ESPACIO
Pensado en ti

Roden
CONSTRUCTORES



Tu departamento, ubicado en una de las zonas más céntricas y mejor conectadas de la ciudad de Trujillo. Ideal para quienes buscan comodidad y acceso rápido a todos los servicios.







Ubicación

Calle Venezuela #288 Urb. El Recreo



Ambientes

-  2 - 3 Dormitorios
-  Sala comedor
-  Cocinas equipadas
-  2 y 3 Baños
-  Área de tendal privada en azotea



Áreas Comunes

Terraza con zona de BBQ



Cocheras Independientes





Las imágenes y renders son referenciales. El diseño final del proyecto puede variar sin previo aviso.



UN ESPACIO *Pensado en ti*

Desde los materiales hasta los pequeños detalles buscan ofrecerte un lugar con estilo, sin dejar de ser cálido y acogedor.

MARIA
AUXILIADORA II
RESIDENCIAL

ESTACIONAMIENTO SEMISÓTANO

DISPONIBILIDAD

- N° - 1 **DISPONIBLE**
- N° - 2 **DISPONIBLE**
- N° - 3 **DISPONIBLE**
- N° - 4 **DISPONIBLE**
- N° - 5 **VENDIDO**



HALL RECEPCIÓN ESTACIONAMIENTO

NIVEL - 1

DISPONIBILIDAD

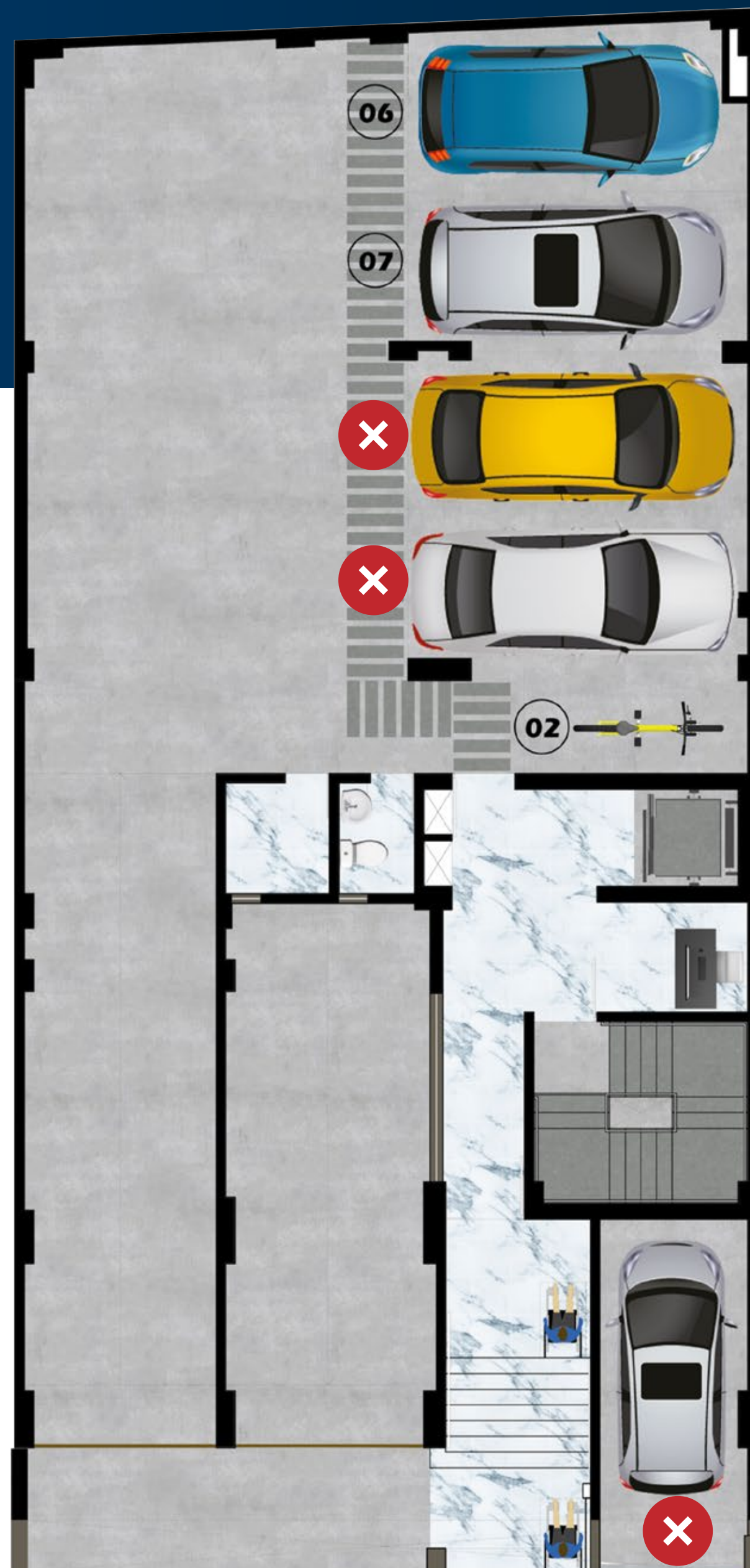
N° - 6 **DISPONIBLE**

N° - 7 **DISPONIBLE**

N° - 8 **VENDIDO**

N° - 9 **VENDIDO**

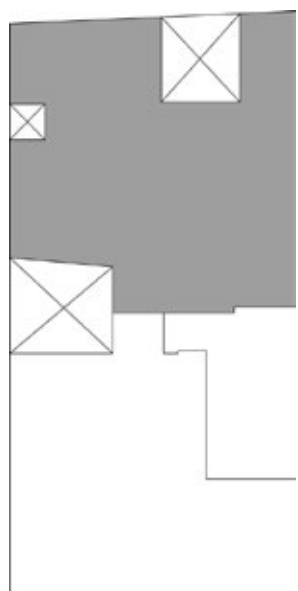
N° - 10 **VENDIDO**



DPTO 301

NIVEL - 3

DISPONIBLE



Calle Venezuela

Area: 120.40 m² APROX



3 DORM. - 3 BAÑOS

DPTO

401 - VENDIDO

801 - DISPONIBLE

501 - DISPONIBLE

901 - DISPONIBLE

601 - DISPONIBLE

1001 - DISPONIBLE

701 - DISPONIBLE



4TO NIVEL AL
10MO NIVEL



Area: 92.82 m² APROX

3 DORM. - 3 BAÑOS

DPTO 402

NIVEL - 4

VENDIDO



3 DORM. - 2 BAÑOS

Area: 98.20 m² APROX

DPTO 502

NIVEL - 5

VENDIDO



3 DORM. - 2 BAÑOS

Area: 98.17 m² APROX

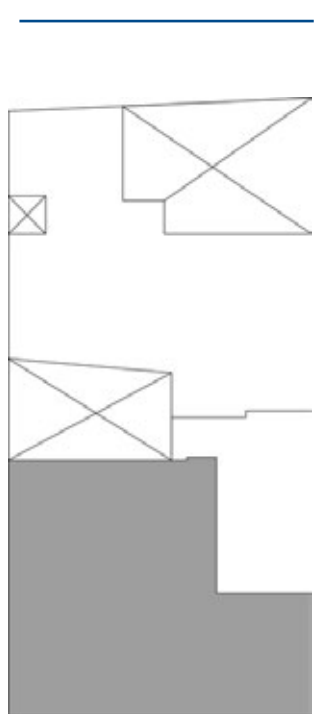
DPTO 602

NIVEL - 6

DISPONIBLE

3 DORM. - 2 BAÑOS

Area: 97.97 m² APROX



Calle Venezuela



DPTO 702

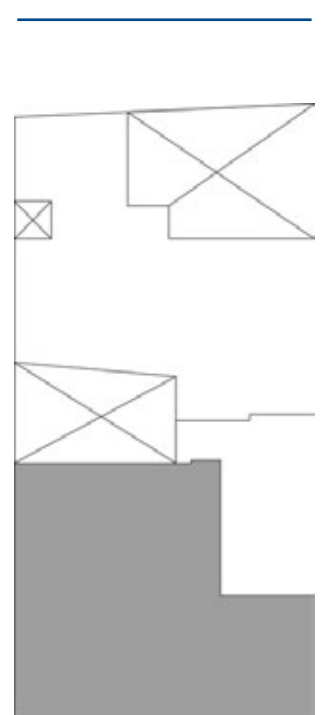
NIVEL - 7

DISPONIBLE



3 DORM. - 2 BAÑOS

Area: 98.29 m² APROX



Calle Venezuela

DPTO 802

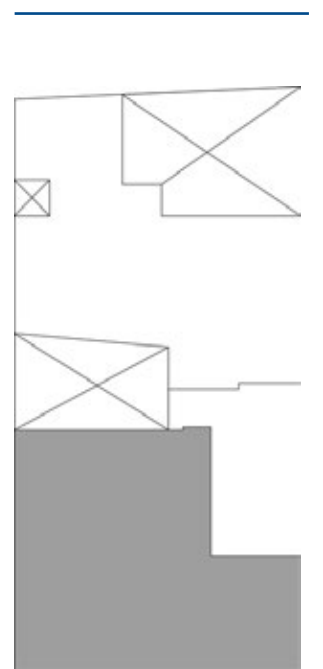
NIVEL - 8

DISPONIBLE



2 DORM. - 2 BAÑOS

Area: 93.54 m² APROX



Calle Venezuela

DPTO 902

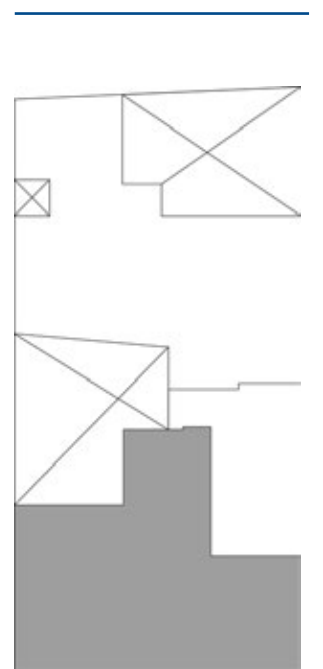
NIVEL - 9

DISPONIBLE



2 DORM. - 2 BAÑOS

Area: 84.92 m² APROX



Calle Venezuela

DPTO 1002

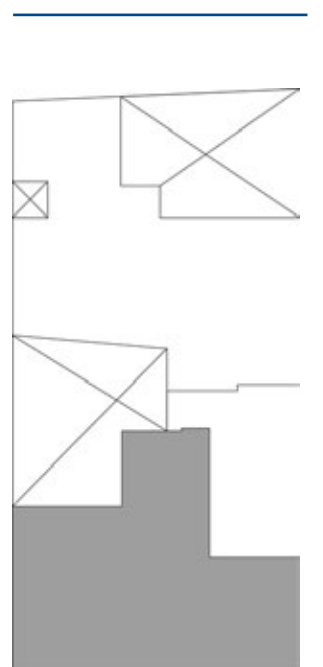
NIVEL - 10

DISPONIBLE



2 DORM. - 2 BAÑOS

Area: 82.17 m² APROX

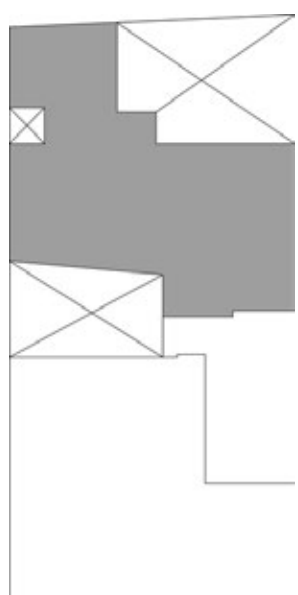


Calle Venezuela

DPTO 1101

NIVEL - 11

DISPONIBLE



Calle Venezuela

Area: 92.43 m² APROX



2 DORM. - 3 BAÑOS

TERRAZA ZONA BBQ

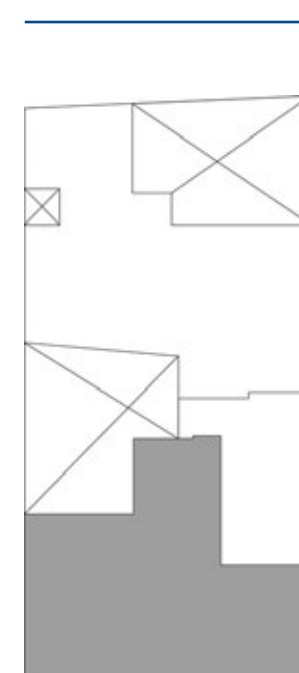
NIVEL - 11

ÁREA COMÚN



Area: 73.90 m²

APROX

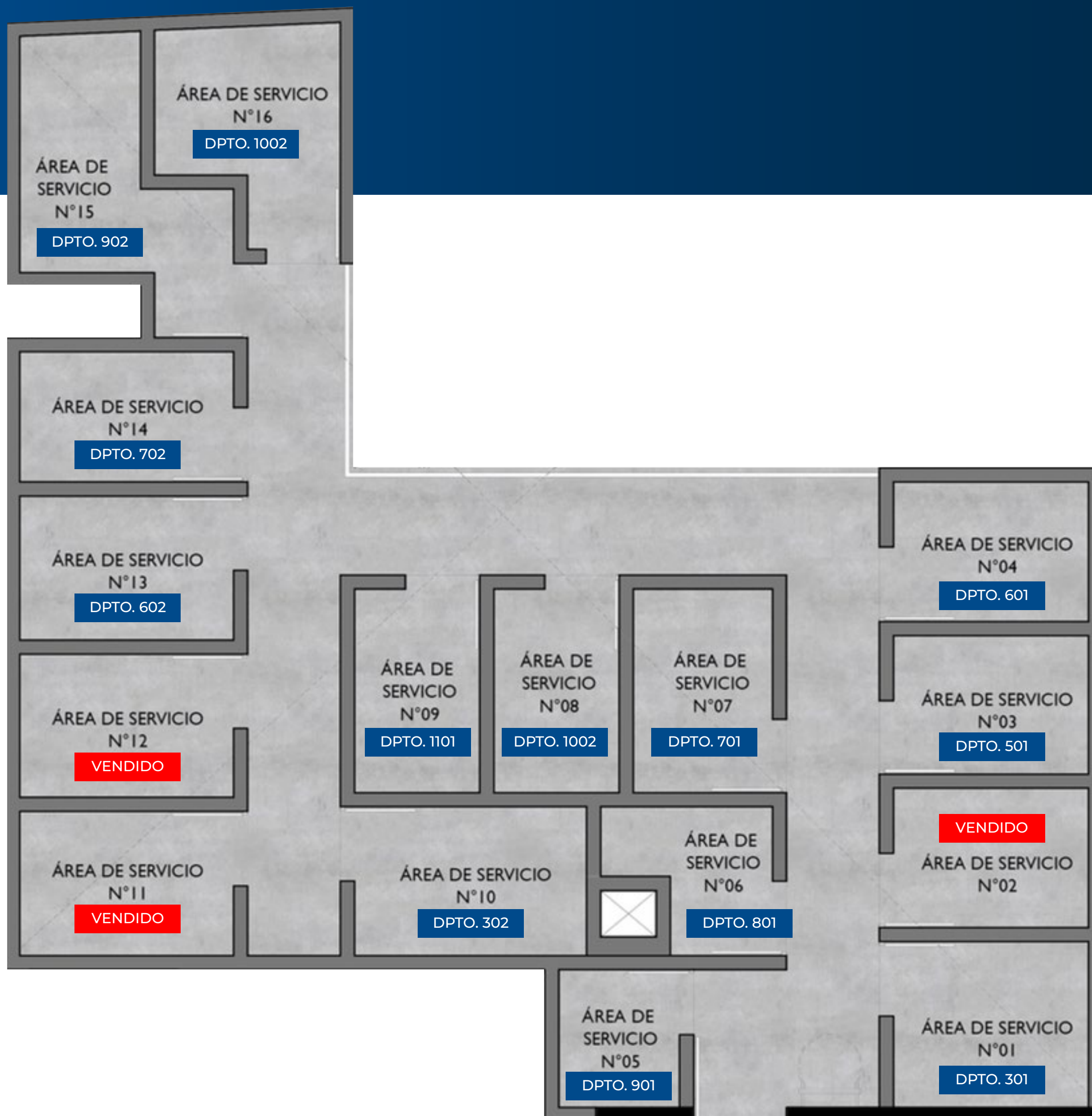


Calle Venezuela

LAVANDERÍA

NIVEL - 12

ÁREA COMÚN



10 AÑOS DESDE 2015 Roden CONSTRUCTORES

MÁS DE 6
PROYECTOS
DESDE 2015





MARIA AUXILIADORA II

R E S I D E N C I A L

Contáctanos :

 Mz. A Lt. 15A Dpto. 1001
Urb. Las Hortencias de California - Trujillo

 ventas@roden.pe

 www.roden.pe

 **956 223 460**